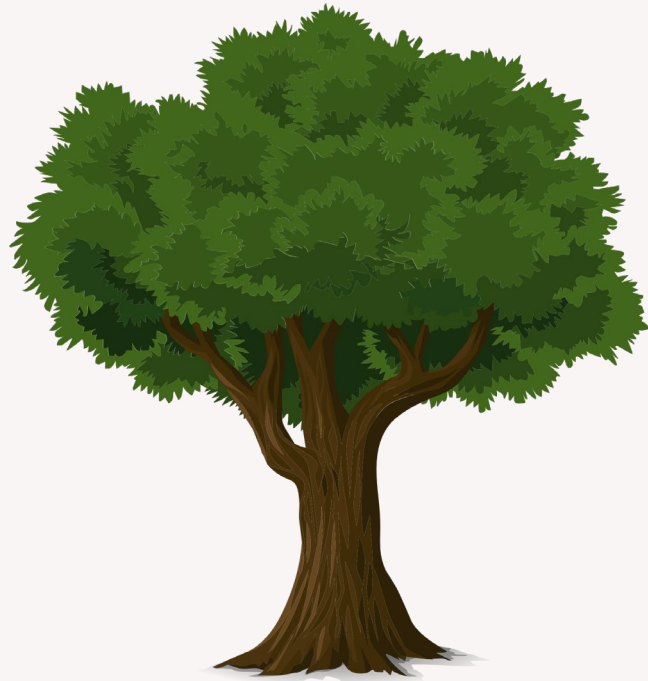




Die Grundlagen

Stell dir mal folgendes Bild vor:



Ein Lehrer steht vor einem Elefanten, Affen, Vogel, Seehund und Goldfisch und sagt zu ihnen: "Damit es gerecht zugeht, erhaltet ihr alle die gleiche Prüfungsaufgabe: Klettert auf den Baum."

(nach Karikatur "Chancengleichheit" von Hans Traxler)



Die Grundlagen



John L. Holland

- Amerikanischer Psychologe
- Entwickelte Interessens-Modell
- Interessen als grundlegende Persönlichkeitsorientierungen

Aufgabe:

- Nimm dir das Arbeitsblatt mit den Interessen und schneide die Interessen aus.
- Sortiere die Interessen nach „Interessiert mich“ und „Interessiert mich nicht“. Dabei helfen dir auch die folgenden Leitfragen.



Leitfragen:

- Was macht dir so richtig Spaß?
- Wann fühlst du dich lebendig?
- Was gibt dir Kraft und Bestätigung, auch wenn es vielleicht anstrengend ist?
- Was könntest du stundenlang tun?
- Was motiviert dich?



Aufgabe:

- Reduziere deine Interessen auf 30 verbleibend und sortiere Interessen, die dich nicht ganz so interessieren aus.
- Reduziere deine Interessen auf 20 verbleibende und sortiere Interessen, die dich nicht ganz so interessieren aus.
- Reduziere deine Interessen auf 10 verbleibende und sortiere Interessen, die dich nicht ganz so interessieren aus.



Aufgabe

- Bringe deine 10 größten und wichtigsten Interessen in ein Ranking. Nimm dir dazu das Arbeitsblatt mit der Pyramide.





Aufgabe: Dein persönliches Ranking

A pyramid-shaped ranking grid consisting of 10 empty rectangular boxes. The boxes are arranged in four rows: the top row has 1 box, the second row has 2 boxes, the third row has 3 boxes, and the bottom row has 4 boxes. Each box is light gray with a subtle 3D effect.

Austausch in Kleingruppen

- Stellt einander eure Interessen vor!
- Welche Interessen kennst du von den anderen schon?
- Welche Interessen überraschen dich?
- Wo und wie setzt du deine Interessen bereits ein?
- Wie kannst du deine Interessen weiter vertiefen?





Rückfragen

???