



Gästehäuser

Begegnung • Erholung • Schulung



Deutscher Jugendverband

Entschieden für Christus

www.ec.de

Impressum:

Herausgeber: Deutscher Jugendverband
„Entschieden für Christus“ (EC) e.V.
Leuschnerstr. 74
34134 Kassel

Gestaltung: Christine Schmidt

Bildnachweis: Kleines Titelfoto oben sowie Freizeithaus
Woltersdorf (S. 11): Christine Schmidt
Kleines Titelfoto unten: Yoonsun Yang
Übrige Fotos wurden von den Gastehäusern
zur Verfügung gestellt.

Stand: Juli 2012

Gästehäuser laden herzlich ein!

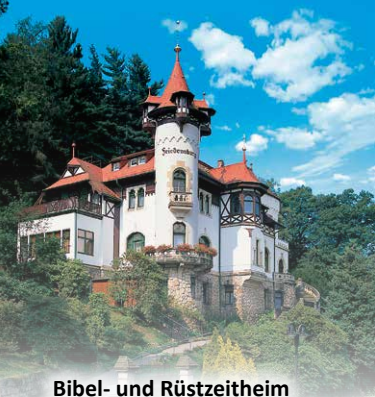
Freizeit- und Gästehäuser werden aus unterschiedlichen Gründen gesucht: Die einen wollen ein paar Tage mit ihrem Chor proben, die anderen benötigen für eine Klausur eine ungestörte Rückzugsmöglichkeit. Wieder andere wollen eine Freizeit veranstalten oder an einer Freizeit teilnehmen. Nicht zu vergessen die vielen Einzelreisenden, die christliche Gastfreundschaft erleben möchten.

Mit dem vorliegenden Heft erhalten Sie einen Einblick in die bunte Vielfalt an Gästehäusern der EC- und Gemeinschaftsbewegung in Deutschland. Sicher ist auch das für Sie passende Haus dabei. Weitere Informationen zu den Häusern finden Sie auf den angegebenen Internetseiten.

Gemeinsam mit den vielen motivierten Mitarbeiterinnen und Mitarbeitern unserer Häuser wünschen wir, dass Ihre „Freizeit“ oder freie Zeit zu einer Segenszeit wird.



Simon Schuh
EC-Bundesgeschäftsführer



**Bibel- und Rüstzeitheim
„Friedensburg“ und „Friedenshöhe“**
Pötzschaer Weg 7
01824 Kurort Rathen
Tel. 035021 68564 • Fax: 035021 59704
E-Mail: friedensburg@t-online.de
www.friedensburg-rathen.de

Friedensburg (ganzjährig):
ideal für Freizeiten, Seminare ...
20 Zimmer, 32 Betten
(+ 8 Aufbettungen möglich),
2 Zimmer mit Du/WC,
sonst Du/WC auf Etagen.
1 Speiseraum, 3 Gruppenräume

Friedenshöhe (April bis Oktober):
für Kinder- und Jugendgruppen
mit Leiter/in
6 Zimmer, max. 20 Betten,
Du/WC auf der Etage
1 Gruppenraum mit kleiner Küche,
Verpflegung in der Friedensburg

Technische Ausstattung

Fernseh- und Videogerät, DVD-Player, Musikanlage, Flipchart, OHP,
Beamer, Diaprojektor, Klavier, E-Piano, Gitarre

Erreichbarkeit mit Öffentlichen Verkehrsmitteln

S-Bahn-Linie Meißen-Dresden-Bad Schandau-Schöna,
Bahnhof ca. 300 m Fußweg

Freizeitangebote

- Gesellschaftsspiele, Bücher, DVDs und Videos
- Grillplatz, Feuerschale
- Tischtennis im Freien
- Sandkasten, Kinderrutsche

Ausflugsziele

- Elbsandsteingebirge, Böhmisches Schweiz, Osterzgebirge
- Pirna, Bad Schandau, Seidenblumenstadt Sebnitz, Dresden,
Meißen, Bautzen, Görlitz, Prag
- Festung Königstein, Burg Stolpen, Burg Hohnstein, Schloss Pillnitz,
Schloss Weesenstein, Barockgarten Großsedlitz ...

Träger

Sächsisches Gemeinschafts-Diakonissenhaus Zion e.V.



Christliche Ferienstätte

„Haus Gertrud“

Großschöner Str. 48

02796 Kurort Jonsdorf

Tel.: 035844 735-0

Fax: 035844 735-60

E-Mail: info@haus-gertrud.de

Internet: www.haus-gertrud.de

Zielgruppen

Ganzjährig für Gruppen, Einzelgäste, als Gast der vielseitigen Freizeiten/Tagungen, Familien, Ehepaare, Singles, Senioren

Zimmer und Gruppenräume

56 Betten in EZ, DZ und MBZ, 37 Betten Neubau mit Du/WC, 19 Betten Umgebindehaus mit Du/WC auf der Etage

2 Aufenthaltsräume mit Tagungstechnik, 1 Teeküche, 1 Speisesaal „gemütliche Umgebindehausstube“

Erreichbarkeit mit öffentlichen Verkehrsmitteln

Bahn: über Dresden-Zittau, Abholung an Bahnhof Zittau möglich

Freizeitangebote

Wohlfühlbereich (Whirlpool, Sauna, Ruheraum, Massage), gemütliche Sitzcken mit Hausbibliothek, Liegewiese im Garten, Grillplatz, Kinderspielraum „Ritterburg“

Ausflugsziele

Gut beschilderte Wanderwege im Zittauer Gebirge/Oberlausitz; Eissporthalle, Schmetterlingshaus, Burganlage, Erlebnisbad, Schmalspurbahn. Auf Wunsch werden individuelle Ausflüge nach Dresden, ins tschechische oder polnische Riesengebirge organisiert.

Träger

Landesverband Landeskirchlicher Gemeinschaften Sachsen e.V. (anerkannte Familienferienstätte und Mitglied der Ev. Familien-erholung Deutschland im Diakonischen Werk der EKD)



Christliche Ferienstätte Reudnitz gemeinnützige GmbH

Burg 10

07987 Mohlsdorf-Teichwolframsdorf

Tel.: 03661 4405-0

Fax: 03661 4405-11

E-Mail: info@haus-reudnitz.de

Internet: www.haus-reudnitz.de

Zielgruppen

Ganzjährig für Gemeindegruppen, Seminare, Familien,
Menschen mit Behinderung, Senioren

Zimmer und Gruppenräume

20 Zweibettzimmer mit WC/Du/Telefon, voll rollstuhlgerecht,
8 Einzelzimmer mit WC/w + k Wasser/Telefon sowie Dusche
auf der Etage (behindertenfreundlich).
5 verschiedene Gruppenräume und eine Mehrzweckhalle

Erreichbarkeit mit öffentlichen Verkehrsmitteln

Werktags ist Reudnitz auch mit öffentl. Verkehrsmitteln erreichbar.

Freizeitangebote

Mehrzweckhalle, hauseigenes Schwimmbad (rollstuhlgerecht),
großer parkähnlicher Garten, Volleyballplatz, Kreativraum

Ausflugsziele

Park- und Schloßstadt Greiz, Göltzschtalbrücke, Deutsches Landwirtschaftsmuseum Blankenhain, Talsperre Pöhl, Naherholungsgebiet in sehr walddreicher Gegend (Waldhaus) usw.

Bemerkungen

Unser Haus ist - außer den EZ - voll rollstuhlgerecht

Träger

Landesverband Landeskirchlicher Gemeinschaften Sachsen e.V.



Christliches Gästehaus

Bibelheim Am Eimberg 2 - 4

08223 Kottengrün

Tel: 037463 88338 • Fax: 037463 88399

info@erholungsheim-kottengruen.de

www.erholungsheim-kottengruen.de

Zielgruppen

Kinder, Jugendliche, Familien, Alleinreisende und Senioren

Zimmer und Gruppenräume

19 Zimmer (7 EZ, 10 DZ, 2 MBZ) davon 9 Zimmer mit Du/WC, insgesamt 33 Betten (Aufbettung für bis zu 48 Personen möglich), 1 Speiseraum, 3 Gruppenräume

Technische Ausstattung

Tagungsraum klimatisiert, Tagungstechnik (DVD, Video, Beamer, Flipchart, Dia- und Overheadprojektor), E-Piano.

Gruppenraum mit Klavier, CD-Player

Gruppenraum mit DVD, Video über Bildschirm

Erreichbarkeit mit öffentlichen Verkehrsmitteln

Kottengrün ist mit dem Bus erreichbar. Wir holen unsere Gäste auch gerne vom 10 km entfernten Bahnhof ab.

Freizeitangebote

Spielraum mit Tischtennis und Kicker, schön angelegter Garten mit Spielgeräten für Kinder, Freilandschach, Spielwiese (Volleyballnetz, Fußballtore und Lagerfeuermöglichkeit).

Ausflugsziele

Schöneck (Skigebiet: Abfahrt+Loipe, Erlebnisbad, Kletterwald, Museum).

Klingenthal (Vogtlandarena mit Großflugschanze, Aschberg 933m).

Markneukirchen (Musikinstrumentenbau, Museen).

Talsperre Pöhl (Schiffahrt, Kletterwald, Baden ...)

Mödlareuth (innerdeutsches Grenzmuseum); Tschechien (Bäderdreieck)

Besonderheiten

Ein Zimmer im EG ist behindertenfreundlich ausgestattet.

WC für Behinderte im Haus. Ein Zimmer für Allergiker.

Träger

Landesverband Landeskirchlicher Gemeinschaften Sachsen e.V.



Freizeitzentrum Hüttstattmühle
Hüttstattweg 7
09517 Ansprung
Tel. 037363 14606 • Fax 037363-14602
info@huemue.de
www.hümü.de

Zielgruppe

Kinder, Jugendliche, Familien, Senioren,
 Gemeindegruppen



Zimmer und Gruppenräume

Mit Du/WC: 4 EZ, 8 DZ, 4 Dreibettzimmer
 mit Waschbecken: 2 EZ, 7 DZ, 1 Vierbettzimmer
 1 Gruppenraum bis 20 Personen, 1 Gruppenraum bis 40 Personen
 Bungalowsiedlung mit 43 Betten – wintertauglich –
 1 Gruppenraum bis 60 Personen – Selbstversorgerküchen
 Zeltplatz für bis zu 100 Personen

Technische Ausstattung

Beamer, Klavier, Gitarre, Overheadprojektor, Beschallung

Erreichbarkeit mit öffentlichen Verkehrsmitteln

Bushaltestelle 20 Gehminuten

Freizeitangebote

Volleyball, Tischtennis, Kicker, Billard, Spielplatz, Bibliothek

Ausflugsziele

Spielzeugland Erzgebirge, Dresden, Prag, Bergstädte Marienberg und
 Olbernhau

Besonderheiten

Nicht Behindertengerecht
 Alleinlage mit viel Wald, Wiesen, Bach und Teich

Träger

Landesverband Landeskirchlicher Gemeinschaften Sachsen e.V./
 Sächsischer Jugendverband EC



HAUS GOTTESFRIEDE

**BEGEGNUNGS- UND
BILDUNGSZENTRUM**
WOLTERSDORF



EC-Begegnungs- und Bildungszentrum
Schleusenstraße 50 (Eingang Parkstraße)
15569 Woltersdorf
Telefon: 03362 779-490 • Fax: -499
E-Mail: kontakt@ec-bub.de
Internet: www.ec-bub.de

Zielgruppe

Tagungen | Klausuren | Freizeiten | Seminare |
Fortbildungen | Chöre | Einzelreisende |
Familien | Senioren



Zimmer und Gruppenräume

43 Zimmer (Ein- bis Mehrbett) davon 36 mit Du/WC
8 Gruppenräume 8 – 80 Personen
Großer Saal für bis zu 120 Personen

Technische Ausstattung

Beamer | Flipchart | OHP | Moderationskoffer | Moderationswand |
Fernseher | DVD | CD-Player | Kopieren | Gäste-PC | WLAN

Erreichbarkeit mit öffentlichen Verkehrsmitteln

Von Berlin mit Regionalexpress nach Erkner und von dort mit Bus bzw.
Taxi nach Woltersdorf oder mit S-Bahn nach Rahnsdorf und von dort
mit der Straßenbahn nach Woltersdorf

Ausflugsziele

Woltersdorf mit Kalksee und Flakensee, Schleuse, ... |
Berlin in seiner ganzen Vielfalt | Potsdam mit Schlössern und Gärten |
Spreewald zu Wasser und zu Land | Schorfheide mit Kloster Chorin,
Schiffshebewerk Niederfinow und, und ...

Besonderheiten

Behindertenfreundlich: 35 Zimmer mit Aufzug erreichbar,
davon zwei Zimmer rollstuhlgerecht
Ein Haus mit freundlicher und gastlicher Atmosphäre in ruhiger Lage
mit viel Wald und Wasser vor den Toren Berlins.

Träger

Deutscher Jugendverband „Entschieden für Christus“ (EC) e.V.



**EC-FreizeitHaus
für Selbstversorger
Brunnenstraße 5
15569 Woltersdorf**

Buchung/Verwaltung:

EC-Begegnungs- und Bildungszentrum
Schleusenstraße 50
15569 Woltersdorf
Telefon 03362 779-490 • Fax -499
kontakt@ec-bub.de • www.ec-bub.de

Zielgruppe

Selbstversorger | Familienfreizeiten | Jugendgruppen |
Teambuilding-Seminare

Zimmer und Gruppenräume

Maximal 32 Personen in 10 Zimmern und 2 Appartements
Seminarraum (65 m²)
Vollausgestattete Großküche

Technische Ausstattung

Flipchart | Fernseher | Keyboard | 8 Kanadier (3er Kanus) |
Tischtennis | Volleyball

Erreichbarkeit mit öffentlichen Verkehrsmitteln

Von Berlin mit Regionalexpress nach Erkner und von dort mit Bus bzw.
Taxi nach Woltersdorf
oder mit S-Bahn nach Rahnsdorf und von dort mit der Straßenbahn
nach Woltersdorf

Ausflugsziele

Woltersdorf mit Kalksee und Flakensee, Schleuse, ... |
Berlin in seiner ganzen Vielfalt | Potsdam mit Schlössern und Gärten |
Spreewald zu Wasser und zu Land | Schorfheide mit Kloster Chorin,
Schiffshebewerk Niederfinow und, und ...

Besonderheiten

Herrlich gelegen am Woltersdorfer Ortsrand direkt am Wasser
zwischen zwei Seen, nahe der Woltersdorfer Schleuse.

Träger

Deutscher Jugendverband „Entschieden für Christus“ (EC) e.V.



**Bildungs- und Freizeitstätte
„Haus Gottesfrieden“
Alexandrinienplatz 5
18209 Bad Doberan
Tel. 0381 4968094 (H. Stropahl)
Fax 0381 4968093
info@haus-gottesfrieden.de
www.haus-gottesfrieden.de**



Zielgruppe

Selbstversorger, Gemeinden, Jugendkreise, Kinderfreizeiten, Chöre, Seminare

Zimmer und Gruppenräume

29 Betten (4 Aufbettungen möglich), 5 EZ, 6 DZ, 2 Dreibett-,
1 Sechsbettzimmer z. T. mit Du/WC, weitere Du/WC auf Etagen,
3 Ferienwohnungen mit 4 bis 7 Betten (Bad/Dusche/WC/Kü./2-3 Zi.;)
TV/Sat-Anlage
1 Tagungsraum (80 Plätze, teilbar), 1 Speisesaal (max. 42 Plätze),
2 Seminarräume mit je 25 Plätzen

Technische Ausstattung

TV/Video/DVD/Sat-Anlage, WLAN, Beamer, Flügel, Kopierer, Bibliothek

Erreichbarkeit mit öffentlichen Verkehrsmitteln

Haus ist zu Fuß 10 Min. vom Bahnhof entfernt. Die „Molli“ fährt vom Bahnhof direkt vor das Haus.

Freizeitangebote

Volleyball, Tischtennis, Kicker, kl. Kinderspielplatz,
2000 m² parkähnliche Grünfläche, Ostseenähe

Ausflugsziele

Fahrt mit historischer Dampfeisenbahn „Molli“ (ganzjährig), Haltepunkt vor dem Haus, Radwander- und Bademöglichkeit im Umland, Tagesausflüge nach Dänemark

Träger

Mecklenburgischer Gemeinschaftsverband e. V.
innerhalb der Ev.-luth. Landeskirche



Serrahner Diakoniewerk gGmbH Freizeit- und Bildungsstätte
Am Pfarrhof 18 • 18292 Serrahn
Tel.: 038456 5460-0 • Fax: 038456 5460-30
E-Mail: info@fub-serrahn.de • Internet: www.fub-serrahn.de

Zielgruppe

Ganzjährig: Behindertengruppen, Gemeindegruppen, Familien-, Chor-, Seniorenfreizeiten, Bibelwochen, Besinnungswochen für Suchtgefährdete, Seminare und Tagungen, Jubiläumsfeiern, Einzelurlaub

Zimmer und Gruppenräume

17 EZ/DZ mit Du/WC behindertengerecht, 1 Familienappartement (4 P.), 1 Jugendappartement (8 P.) mit Voll- oder Halbpension, 3 Bungalows, Matratzenlager im Nachbarhaus mit Selbstversorgung, Zeltplatz, Wohnwagenstellplätze.

Speiseraum: 60 Pers., Seminarraum für 20 Personen und Seminarraum für 70 Personen, 2 Begegnungsflure für Gruppenarbeit, im Nachbarhaus Öffentlichkeitsraum für 100 Pers.

Technische Ausstattung

Beamer, Flipchart, DVD-Gerät, Fernseher, WLAN

Erreichbarkeit mit öffentlichen Verkehrsmitteln

werktägliche Busverbindung; Abholung von Krakow am See oder Bahnhof Güstrow kann vereinbart werden

Freizeitangebote

Beachvolleyball, Badeplatz am See (100 m), Ruderboote, Tischtennis, Billard, Wandern, Nordic Walking, Basketball, Fahrradverleih, Grillplatz, Lagerfeuerstelle am See, Sauna und Fitnessraum im Nachbarhaus.

Ausflugsziele und Angebote

25 km Güstrow/Schloss, Dom und Altstadt; 50 km Müritznationalpark, 60 km Hansestadt Rostock, Ostsee, Schifffahrt Krakower See und andere Seen, Führung und Vortrag Suchtproblematik

Besonderheiten

17 behindertengerechte Doppelzimmer, Fahrstuhl über 3 Etagen. Das Haus befindet sich innerhalb eines Geländes zur Rehabilitation suchtkranker Menschen – daher Alkoholverbot auf dem Gelände sowie Beschränkung des Angebotes auf alkoholfreie Getränke

Träger

Serrahner Diakoniewerk gemeinnützige GmbH



Familienferienwerk

Haus „Seeadler“

Granitzer Str. 16

18586 Ostseebad Sellin (Insel Rügen)

Fon: 038303 18-0 • Fax: 038303 18-170

E-Mail: info@haus-seeadler-ruegen.de

Internet: www.haus-seeadler-ruegen.de

Zielgruppe

Familien- (-gruppen), Jugend (-gruppen), Senioren (-gruppen),
Behinderte (-ngruppen), Tagungen, Einzelreisende

Zimmer und Gruppenräume

100 Betten | 11 EZ mit Du/WC/Telefon | 14 DZ mit Du/WC/Telefon |

16 Apartments | 6 Zimmer barrierefrei

7 Gruppenräume, moderne Tagungsräume mit Tagungstechnik

Technische Ausstattung

Flipchart, DVD-Player, CD-Player, Video-Rekorder, Mikrofon-Verstärker-
anlage, Beamer, Leinwand, WLAN, TV-Geräte in Aufenthaltsräumen

Erreichbarkeit mit öffentlichen Verkehrsmitteln

Bahn (IC-Bahnhof) Bergen auf Rügen – weiter mit Bus = 20 km

Bahn (IC-Bahnhof) Binz auf Rügen – weiter mit Bus = 13 km

Bushaltestelle Sellin (Granitzer Straße) Entfernung zum Haus 200 m

Freizeitangebote

Kinderspiel-/Bastelräume | Bibliothek | Fußballkicker | Tischtennis |
Fahrradverleih | Spielplatz | Meer und Strand

Ausflugsziele und Angebote

Erlebnisbad Nemo Sellin, Jagdschloss Granitz, Karls Erlebnisdorf Zirkow,
Nationalparkzentrum „Jasmund“ – Königsstuhl und Kreideküste,
Schifffahrten in Boddengewässer und Ostsee, Naturbühne Ralswiek,
Miniaturpark Gingst, Lotsenturm Thiessow, Radtouren, geführte
Wanderungen, Heimatmuseum Göhren, Meereskundemuseum und
Ozeaneum Stralsund u. v. a. m.

Besonderheiten

Fahrstuhl, 6 Zimmer barrierefrei,
in belegungsschwachen Zeiten Sonderpreise auf Anfrage

Träger

Landesverband evangelischer Gemeinschaften Vorpommern e. V.



Familienferienstätte
Haus „Ostsee“
Strandstraße 17
18586 Ostseebad Thiessow
(Insel Rügen)

Buchung/Verwaltung:

Familienferienwerk Haus „Seeadler“
Granitzer Str. 16
18586 Ostseebad Sellin
Fon: 038303 18-0 • Fax: 038303 18-170
E-Mail: info@haus-seeadler-ruegen.de
Internet: www.haus-seeadler-ruegen.de

Zielgruppe

Familien- (-gruppen), Jugend (-gruppen), Senioren (-gruppen),
Behinderte (-ngruppen), Tagungen, Einzelreisende

Zimmer und Gruppenräume

45 Betten | 10 DZ mit fl.w/k Wasser + Etage-Du/WC |
5 Mehrbettz. mit fl.w/k Wasser + Etage-Du/WC |
4 Mehrbettz. mit DU/WC,
Gruppenräume, Selbstversorgerküchen

Technische Ausstattung

Flipchart, DVD-Player, CD-Player, Video-Rekorder, Mikrofon-Verstärker-
anlage, Beamer, Leinwand, WLAN, TV-Geräte in Aufenthaltsräumen

Erreichbarkeit mit öffentlichen Verkehrsmitteln

Bahn (IC-Bahnhof) Bergen auf Rügen – weiter mit Bus = 33 km
Bahn (IC-Bahnhof) Binz auf Rügen – weiter mit Bus = 26 km
Bushaltestelle Entfernung zum Haus 150 m

Freizeitangebote

Kinderspiel-/Bastelräume | Fußballkicker | Tischtennis | Spielplatz |
Volleyball | Meer und Strand

Ausflugsziele und Angebote

Erlebnisbad Nemo Sellin, Jagdschloss Granitz, Karls Erlebnisdorf Zirkow,
Nationalparkzentrum „Jasmund“ – Königsstuhl und Kreideküste,
Schifffahrten in Boddengewässer und Ostsee, Naturbühne Ralswiek,
Miniaturpark Gingst, Lotsenturm Thiessow, Radtouren, geführte
Wanderungen, Heimatmuseum Göhren, Meereskundemuseum und
Ozeaneum Stralsund u. v. a. m.

Besonderheiten

Fahrstuhl, strandnah (350 m).
Bezahlbare niveauvolle Urlaubsmöglichkeiten für Menschen in
besonderen Lebenssituationen und mit geringem Einkommen

Träger

Landesverband evangelischer Gemeinschaften Vorpommern e. V.



Haus Königseck

Putbuser Str. 6

18609 Ostseebad Binz (Insel Rügen)

Tel.: 038393 52331 • Fax: 038393 52333

E-Mail: haus-koenigseck@neuvandsburg.de

Internet: www.neuvandsburg.de/binz



Zielgruppe

Einzelgäste, Familien, Gruppen, Konfirmanden, Schulklassen,
Seminare, Tagungen

Zimmer und Gruppenräume

28 Zimmer, davon

3 EZ mit Du/WC

6 EZ ohne Du/WC

12 DZ mit Du/WC

7 DZ ohne Du/WC (z.T. mit Veranda, Aufbettungen möglich)

2 Ferienwohnungen

1 Speisesaal, 1 Andachtsraum, 2 Wohnzimmer

Technische Ausstattung

TV, Videogerät, DVD-Spieler, Tageslichtschreiber, Dia-Projektor,
Beamer, Klavier, E-Piano

Erreichbarkeit mit öffentlichen Verkehrsmitteln

IC-Bahnhof im Ostseebad Binz; Busanbindung;
sehr gute Verkehrsanbindung; Rasender Roland

Freizeitangebote

Tischtennis, Kicker, Fahrradverleih, Basketball, Kinderspielzimmer,
Bibliothek, große Wiese, Grillmöglichkeit, Lagerfeuer

Ausflugsziele

Kap Arcona, Kreidefelsen, Schiffsrundfahrten, Boddenfahrten,
Kranichfahrten, Mönchgut, Jagdschloss Granitz, Koloss Prora,
Störtebeker-Festspiele ...

Besonderheiten

günstige Lage: 5 Min vom Strand entfernt, ruhig, aber zentral gelegen,
eigener Parkplatz

Träger

Diakonissen-Mutterhaus Neuvandsburg, Elbingerode / DGD



Erholungs- und Bildungszentrum Wittensee

Am See 7 • 24794 Bündorf

Tel.: 04356 9977-0 • Fax: 04356 9977-44

E-Mail: info@ebz-wittensee.de

Internet: www.ebz-wittensee.de

Zielgruppe

Familien, Hauskreise, Junge Erwachsene, Gemeindefreizeiten, Chorfreizeiten

Zimmer und Gruppenräume

7 EZ, 40 DZ

Saal 140 Pers. bei Reihenbestuhlung, 120 Pers. an Tischen,

80 Pers. bei Inselbestuhlung

Kapelle 65 Pers. nur in Reihenbestuhlung, Kaminraum 45 Pers.,

Bibliothek 25 Pers., Seminarraum Asser 30 Pers.

Zusätzlich 11 Wohnzimmer für bis zu 15 Personen.

Technische Ausstattung

WLAN (kostenlos), Beamer, Video- und Audioanlagen,

Moderne Moderationstechnik.

Freizeitangebote

Zum Gelände gehört ein Uferstück mit einem Steg und mehreren Ruderbooten (Schwimmwesten), eine Badestelle ist 300 m entfernt, mit abgetrenntem Nichtschwimmerbereich und Spielmöglichkeiten.

Für Kinder: Sandkiste, Abenteuerspielplatz, Spielkeller, Bobby-Cars und Treroller. Für die Größeren: Beachvolleyball, Kicker und Billard. Für Touren in die Umgebung stehen Fahrräder zur Ausleihe bereit.

Ausflugsziele und Angebote

Nord-Ostsee-Kanal mit seinen Traumschiffen ist 2 km entfernt,

Eckernförde 12 km mit Strand und Bonbonkocherei.

Schleswig mit Landesmuseum und Wikingerstadt Haithabu in 25 km,

Dänemark in 60 km Entfernung. Kiel, Nordsee mit dem Wattenmeer ...

Besonderheiten


Werktags laden wir zu einer Morgenandacht im Raum der Stille ein.

Gemütliche Apartments, entweder mit zwei oder vier Schlafzimmern.

Behindertenfreundlich, die meisten Zimmer sind mit Rolli zu erreichen.

Träger

Verband der Gemeinschaften in der Evangelischen Kirche in S-H.



EC-Ferienlager Karlsminde
24369 Waabs

Buchung/Verwaltung:

Erholungs- und Bildungszentrum
Wittensee

Am See 7 • 24794 Bünsdorf

Tel.: 04356 9977-0 • Fax: -44

E-Mail: info@ec-karlsminde.de

Zielgruppe

Kinder- und Jugendfreizeiten, junge Erwachsene.

Zimmer und Gruppenräume

Auf dem Gelände des Ferienlagers Karlsminde gibt es acht Bungalows für jeweils sieben Personen und das Haupthaus.

In diesem Haupthaus stehen ein Speiseraum, eine Großküche, eine Spülküche, eine Vorratskammer, drei Schlafräume (für 2+3+3 Pers.) und ein Duschbad zur Verfügung.

In einem separaten Sanitärgebäude gibt es weitere Toiletten, Waschräume und Duschen.

Ein zusätzlicher Gruppenbungalow kann genutzt werden.

Ausstattung

Selbstversorgerküche mit Kippbratpfanne, einem großen Herd und einem Backofen. Komplett mit Geschirr. Eine Waschmaschine und ein Wäschetrockner sind ebenfalls vorhanden.

Freizeitangebote

Volleyball- und ein Bolzplatz für die Sportbegeisterten, ein Grillstand und einen Steinbackofen für die kulinarischen Hochgenüsse.

Darüber hinaus laden vier Ruderboote mit ausreichend Schwimmwesten ein, den Aasee zu erkunden.

Besonderheiten

Rustikales Selbstversorgerhaus zwischen zwei Seen, nur 300 m von der Ostsee entfernt.

Träger

Verband der Gemeinschaften in der Evangelischen Kirche in S-H.



Gästehaus Sonnenhütte Baltrum
Westdorf 105
26579 Nordseebad Baltrum
Tel.: 04939 9112-0 • Fax: 04939 9112-11
E-Mail: email@sonnenhuette.de
Internet: www.sonnenhuette.de

Zielgruppen

Freizeitgruppen, Seminare, Familienfeiern und Einzelgäste.

Zimmer und Gruppenräume

33 Gästezimmer mit 86 Betten

8 Einzelzimmer, 11 Doppelzimmer, 10 Dreibettzimmer,

4 Familienzimmer - alle mit Dusche und WC,

15 Zimmer mit Balkon

Speisesaal, Kiosk, 4 Gruppenräume, Leseraum, Fernsehraum, Jugend- und Kinderraum mit Billard, Tischtennis, Darts und Kicker

Im Außenbereich finden Sie eine Liegeterrasse, Trampolin, Kinderspielfeld mit Sandkasten, Schaukel und Spielboot

Technische Ausstattung

kostenloser WLAN-Empfang, Klavier und eine kleine Medienanlage
 Waschmaschine und Wäschetrockner, zwei Fahrstühle

Erreichbarkeit mit öffentlichen Verkehrsmitteln

Mit der Bahn zum Bahnhof Norden, mit dem Bus nach Neßmersiel zur Fähre der Baltrum-Linie. Mit dem Auto zum Hafen von Neßmersiel und dann mit der Fähre nach Baltrum (www.baltrum-linie.de)

Freizeitangebote

Baden, Sonnen, Sandburgen bauen, Drachen steigen lassen, Segeln, Wind- und Kitesurfen, Kajak fahren, Reiten, Wandern. Professionelle Wattwanderungen, Heimatmuseum, Tennis, Minigolf, Kinderspielhaus, Kutschfahrten, Rundflüge oder Ausflugsfahrten zu den Nachbarinseln. Das Erlebnisbad mit Saunalandschaft, Kino, Theater und verschiedene Konzerte. Aktueller Veranstaltungsplan unter www.baltrum.de.

Besonderheiten

Vollpension, Halbpension oder Übernachtung mit Frühstück möglich. Ein Zimmer ist behindertengerecht ausgestattet.

Träger

EC Gästehäuser OWL gGmbH -
 des EC-Jugendverbandes Ostwestfalen-Lippe e.V.



OKM Freizeitheim
Osterhornstraße 32
26670 Uplengen-Großoldendorf
Tel.: 04956 9121-53
Fax: 04956 9121-55
E-Mail: info@okm-freizeitheim.de
Internet: www.okm-freizeitheim.de



Zielgruppen

Kinder- und Jugendgruppen, Familien und Seminare

Zimmer und Gruppenräume

7 Zwei-, 2 Drei-, 5 Vier-, 1 Fünf- und 2 Sechsbettzimmer.
Vier Gruppenräume für 20 - 100 Personen.

Technische Ausstattung

Tagungsmedien, Fotokopierer, Diaprojektor, Videoanschluss, WLAN, Gesellschaftsspiele, kleine Bibliothek, Musikinstrumente, Airhockey, Tischtennisplatte, Fußballkicker, Kiosk.

Erreichbarkeit mit öffentlichen Verkehrsmitteln

Nächster Bahnhof 16 km entfernt, Abholservice möglich, Bushaltestelle am Haus.

Freizeitangebote

2 ha großes Gelände mit Zeltplatz, Spielwiese, Kinderspielplatz, Kletterturm, Beachvolleyballfeld, 2 Fußballfelder, Lagerfeuerplatz, Grillhütte für 50 Personen.

Ausflugsziele

Nordsee (ca. 50 km entfernt), Meyerwerft Papenburg, Jaderpark in Jaderberg, Ostfriesische Inseln, Paddel- und Pedalstation in Remels, Schloss Dankern, Waldlandschaft.

Besonderheiten

Das Erdgeschoß ist behindertengerecht, Staffelpreise je nach Anzahl der Übernachtungen, Freiplätze je nach Gruppengröße, großes angrenzendes Waldgebiet, auf Wunsch Programmangebote für Kinder

Träger

Ev. Ostfriesischer Gemeinschaftsverband e.V.



Freizeitheim Hohenböken

Ammerweg 15

27777 Ganderkesee-Bookholzberg

Tel.: 04223 9310222 • Fax: 04223 9310229,

E-Mail: freizeitheim-hohenboeken@ewetel.net

Internet: www.freizeitheim-hohenboeken.de



Zielgruppen

Kinder, Jugendliche, Schulklassen und Konfirmanden;
Seminare, Tagungen und Workshops; Kreativgruppen (z. B. Malkurse);
Gemeinde-, Familien- und Seniorenfreizeiten, Arbeitertage und
Vorstandsklausuren.

Kurz gesagt: Ein Haus mit Herz – einladend, gastfreundlich und zum Wohlfühlen.

Zimmer und Gruppenräume

2 EZ, 8 DZ Du/WC/Balkon, 12 DZ Du/WC, 4 DZ WC, 7 Mehrbettzimmer,
7 Gruppenräume verschiedener Größen

Technische Ausstattung

Verstärkeranlage zur Sprachübertragung, Beamer, DVD, Lautsprecher,
OHP, Radio, Fernseher, Flipcharts, Moderationswände

Erreichbarkeit mit öffentlichen Verkehrsmitteln

Bahnhof Bookholzberg mit stündlichem Zugverkehr Richtung Bremen
und Oldenburg

Freizeitangebote

Kicker, Tischtennis, Volley-, Basketball, Fußballplatz, Spielplatz,
Gesellschaftsspiele, 2 ha großes Gelände

Ausflugsziele

„Urwald Hasbruch“, Klosterruine Hude, Storchstation Berne,
Hansestadt Bremen, Residenzstadt Oldenburg, Bremerhaven,
Cuxhaven, Wilhelmshaven, Nordseebäder u.v.a.m.

Besonderheiten

Unser Haus ist in Teilbereichen behindertengerecht.
Saal mit bis zu 250 Plätzen (unterteilbar in drei Räume).

Träger

Hannoverscher Verband Landeskirchlicher Gemeinschaften
Eine Bewegung in der evangelischen Kirche



Friedrich-Blecher-Haus

Bockstal 2 • 32805 Horn-Bad Meinberg

Telefon 05234 8497-0 • Fax -28

E-Mail: email@friedrich-blecher-haus.de

Internet: www.friedrich-blecher-haus.de

Zielgruppen

Freizeiten, Seminare, Ferienmaßnahmen (Kinder), Familienfeiern, Tagesveranstaltungen, Gruppen aller Altersstufen und Einzelgäste

Zimmer und Gruppenräume

- 25 Zimmer (2 EZ, 13 DZ, 8 MBZ), davon mit Du/WC 11 DZ, 1 EZ
- 4 DZ Nebenhaus
- 4 Gruppenräume

Technische Ausstattung

Beamer, Leinwände, OHP, Dia-Projektor, Whiteboard, Flipchart, Stellwände, 2 Klaviere, TV, DVD-Gerät, Musikanlage, Lautsprecheranlage

Erreichbarkeit mit öffentlichen Verkehrsmitteln

Mit der Bahn bis Bahnhof Horn. Bus Linie 782 Richtung Detmold bis zur Haltestelle „Friedenseiche“. - Abholservice ab Bahnhof möglich.

Freizeitangebote

wald- und ortsnahe Lage (5 Min. Fußweg zum Ort, 10 Min. zum Freibad, 15 Min. zu den Externsteinen).

Im Haus TT-Platte, Kickertische, Gesellschaftsspiele; auf hauseigenem 1,8 ha großen Parkgelände Ruhebänke, Sitzgruppen, Kinderspielplätze, Sommerhalle mit Grill und Holzbackofen, Lagerfeuerplatz, TT-Platten.

Ausflugsziele

Hermannsdenkmal mit Kletterpark, die Adlerwarte Berlebeck, das Westfälische Freilichtmuseum (mehr auf unserer Homepage).

Besonderheiten

- Vollverpflegung,
- nach Absprache: Kaffee/Kuchen, Sonderkost, Grillabende, Backen im Holzbackofen, Fondueabende, Feste ...
- behindertenfreundlich (1 behindertengerechtes Zimmer)
- auf Wunsch Andachten, Abendmahl usw.

Träger

EC Gästehäuser OWL gGmbH -
des EC-Jugendverbandes Ostwestfalen-Lippe e.V.



Knüll-House (EC-Freizeitheim)

Heimbachweg 20

34626 Neukirchen

Telefon: 06694 5046 • Fax: 06694 5821

E-Mail: info@knuellhouse.de

Internet: www.knuellhouse.de

Facebook: Knüll House



Zielgruppen

Gruppen aller Altersstufen in Freizeiten, Seminaren, Feiern ...

Zimmer

125 Betten
in 40 Zimmer
in unterschiedlichen
Größen,
27 Zimmer mit Dusche
und WC

1 Behindertenzimmer,
Haus bedingt behinder-
tengerecht.

Gruppenräume

1 gr. Saal 120 Personen
1 kl. Saal 30 Personen
gr. und kl. Saal zusammen für 150 Personen
1 Seminarraum 40 Personen
5 kleine Gruppenräume bis 16 Personen
2 offene Gruppenbereiche bis 20 Personen
Stiller Raum 60 Personen
Bistro 50 Personen
1 gr. Speisesaal 120 Personen
1 Speisesaalvorraum 24 Personen

Technische Ausstattung

3 Beamer, 5 Flipcharts, 2 OHPs, Sat-TV, DVD-Player,
Blu-ray-Player, 3 Ghettoaster, WLAN, Haussprechanlage,
12 Kanal Mischpultanlage mit Mikrofone, Headset

Erreichbarkeit mit öffentlichen Verkehrsmitteln

Zug bis Alsfeld, Treysa, Bad Hersfeld - Bus ab Treysa nur werktags,
ansonsten Minitaxi

Freizeitangebote

Tischtennis, Fußballplatz, Lagerfeuerplatz, Kinderspielplatz, Kicker,
Billard, Volleyball (Indoor und Outdoor, Hallenbad und Freibad vor Ort,
evtl. freie Nutzung der örtliche Sporthalle, erlebnisspädagogische
Aktionen oder Bogenschützenkurs

Besonderheiten

ruhige Lage – direkt am Wald gelegen, mit herrlichem Blick auf
Neukirchen. 30.000 qm großes Gelände mit viel Rasenfäche.

Träger

EC-Landesjugendverband Hessen-Nassau e.V.



**EC-Jugendfreizeitheim
Haus Bergfried e.V.
Wetzlarer Weg 17
35080 Bad Endbach-Hartenrod
Tel. 02776 271
Fax 02776 8356
E-Mail: haus.bergfried@gmx.de
Internet: www.freizeitheim-bergfried.de
Facebook: EC-Freizeitheim-Haus-Bergfried**



Zielgruppen

Gemeinde- und Familienfreizeiten, Konfirmanden und Schulklassen

Zimmer und Gruppenräume

7 EZ, 6 DZ, 18 Mehrbettzimmer, 5 Gruppenräume

Technische Ausstattung

Beamer, DVD- und Videorecorder, CD-Player, Musikanlage, Fernseher, OHP

Erreichbarkeit mit öffentlichen Verkehrsmitteln

Buslinie 383 von Marburg aus. Haltestelle: „Am Loh“.
Von dort 15 Min. Fußweg. Gepäcktransfer möglich.

Freizeitangebote

Großer Kinderspielplatz, Tischtennis, Kicker, Billard,
Fußball- und Volleyballplatz,
Grillhütte und Lagerfeuerplatz.
Ausflugsmöglichkeiten in die nähere Umgebung.
Fahrzeiten zwischen 20 und 40 Min.
Näheres auf der Homepage

Besonderheiten

familienfreundlich, keine Nachbarn

Träger

EC-Jugendfreizeitheim Haus Bergfried e.V.



**Freizeit- und Konferenzzentrum Flensunger Hof
Am Flensunger Hof 11
35325 Mücke**

Fon 06400 509-80 • Fax 06400 509-90

E-Mail: info@flensungerhof.de • Internet: www.flensungerhof.de

Zielgruppen

Gemeinde-, Kinder- und Jugendfreizeiten
Familientreffen, Seminare, Tagungen, Konferenzen

Zimmer und Gruppenräume

180 Betten in EZ, DZ und MBZ, größtenteils mit Dusche/WC
6 Bungalows mit je einem Zweibett-, einem Vierbett- und einem Sechsbettzimmer, jedes Zimmer mit Dusche/WC
Mehrzweckhalle für Sport, Spiel und Konferenzen
9 Gruppenräume, 1 „Bistro“

Technische Ausstattung

Beamer, Tageslichtprojektor, Großleinwand, Verstärkeranlage für Konferenzen u. a., Bühne

Erreichbarkeit mit öffentlichen Verkehrsmitteln

Bahnhof ca. 1 km (Gepäcktransfer für Gruppen möglich)

Freizeitangebote

Außentrampolin, Beach-Volleyball, TT-Platten außen und innen, Fußballkicker, Bouleplatz, Schwimmbad, Sauna, Bolzplatz, Grillplätze, Lagerfeuerstelle, Kleinkinderspielplatz

Ausflugsziele

Indoorminigolf, Kegelbahn, Eisdiele (15 Min. zu Fuß), Vulkanradweg, Hoherodskopf mit Sommerrodelbahn, Klettergarten, Greifvogelwarte Feldatal, Erlebniswald „Grünes Meer“ Laubach, Schloss mit Schlosspark, Vogelpark Schotten, Mathematikum Gießen, Sternwarte Stumpertenrod

Besonderheiten

Ruhige Lage am Ortsrand, gute Anbindung zu Autobahn, Bahn und Flughafen

Träger

Freizeitdorf Flensunger Hof e.V.
in Verbindung mit Chrischona-Gemeinschaftswerk, EC Jugendarbeit



Diakonissen Mutterhaus Salem

- Gästehaus -

Hildesheimer Str. 8

37581 Bad Gandersheim

Telefon: 05382 706-291

Fax: 05382 706-101

E-Mail: gaestehaus@dmh-salem.de

Internet: www.dmh-salem.de



Zielgruppen

Gruppen, Familien, Einzelpersonen, Urlauber,
Behinderte, FSJ-ler, Konfirmanden

Zimmer und Gruppenräume

36 Zimmer, davon 24 Einzelzimmer

6 Gruppenräume

Technische Ausstattung

Fernsehgeräte, Videorekorder, DVD-Player, Beamer,
Dia- und Overheadprojektor

Erreichbarkeit mit öffentlichen Verkehrsmitteln

Bahnhof Bad Gandersheim (von dort mit Taxi)

Freizeitangebote

Auszeit, Individualurlaub, Freizeiten, Seminare, Stadtführungen

Ausflugsziele

Kirchen und Klöster, Museen, Kurpark, Skulpturenweg, Harz, Solling,
Weserbergland

Besonderheiten

alle Etagen sind mit dem Aufzug zu erreichen, teilweise behinderten-
gerechte Zimmer

Träger

Diakonissen Mutterhaus „Salem-Lichtenrade“



EC Tagungsstätte
An der Schwefelquelle 17
38707 Altenau
Tel.: 05328 9806-0
Fax: 05328 9806-20
E-Mail: info@ec-altenau.de
Internet: www.ec-altenau.de
Facebook: EC Altenau



Zielgruppen

Kinder-, Jugend-, Familien- und Seniorenfreizeiten, Tagungen, Seminare und Schulungen. Gruppen, Familien und Einzelgäste finden in unserem Haus einen ansprechenden Aufenthalt mit Vollpension.

Zimmer und Gruppenräume

3 Einzelzimmer, 12 Doppelzimmer, 11 Dreibettzimmer,
6 Vierbettzimmer, 2 Sechsbettzimmer
7 Tagungsräume (Gruppenräume)

Technische Ausstattung

Beamer, Flügel, Klavier, Flipchart, Pinnwände, Rednerpult, Mikrofone, CD- und DVD-Spieler, WLAN, Fernseher, OHP

Erreichbarkeit mit öffentlichen Verkehrsmitteln

Vom Bahnhof Goslar aus ist Altenau mit Bus zu erreichen. Die nächstgelegene Haltestelle ist die Rothenberger Straße, ca. 800 m vom Haus entfernt. Von dort ist das Haus zu Fuß in 10-15 Minuten zu erreichen.

Freizeitangebote

Tischtennis, Kicker, DiscGolf (9-Bahnen-Parcours), Trampoline, Fußballplatz, Spielgeräte, Wandern, Nordic-Walken, Mountainbike, weltgrößter Kräuterpark und viele weitere Ausflugsziele im Harz

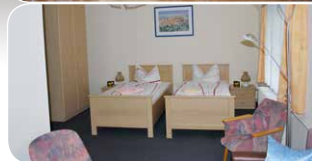
Träger

Niedersächsischer Jugendverband „Entschieden für Christus“ (EC) e.V.



Christliches Freizeit- und Erholungshaus Tanne des DGD e.V.

Unter den Birken 1 • 38875 Elbingerode
Tel.: 039454 81350 • Fax : 039454 81359
E-Mail: haus-tanne@neuvandsburg.de
Internet: www.neuvandsburg.de/tanne



Zielgruppen

Kinder, Teens, Jugend, Junge Erwachsene, Familien, Hauskreise

Zimmer und Gruppenräume

71 Betten in 33 Zimmern, zum Teil mit Du/WC;
 10 EZ, 12 DZ, 7 Dreibettzimmer, 4 Vierbettzimmer;
 5 Gruppenräume

Technische Ausstattung

Flipchart, Beamer, TV-Geräte, DVD-Player, CD-Player, Whiteboard,
 Klavier, Keyboard

Erreichbarkeit mit öffentlichen Verkehrsmitteln

Mit der Bahn bis Wernigerode Hauptbahnhof, von dort mit dem Bus
 bis Bushaltestelle Elbingerode „Medizinisches Zentrum“ (werktags).
 Am Wochenende bis „Elbingerode Markt“.

Freizeitangebote

Tischtennisplatte, Tischkicker, Tischbillard, Volleyballfeld, Spielplatz,
 Grillstelle, Feuerschale, Hallenbad;
 Besichtigung des Mutterhauses und Einblicke in das Schwesternleben

Ausflugsziele

Naturbad in 500 m Entfernung; Naturschutzgebiet Harz, geführte
 Wanderungen mit Ranchern; Brocken, die Hohneklappen, Roßtrappe,
 Bodetal, Tropfsteinhöhlen, Bergwerke, Schlösser und Burgen, viele
 Museen, die bunte Stadt am Harz: Wernigerode, Hochseilgärten

Besonderheiten

Haus Tanne gehört zu einer Evangelischen Schwesternschaft und steht
 im parkähnlichen Gelände des Mutterhauses. Die Gäste sind in drei ver-
 schiedenen Harz-typischen Häusern auf dem Gelände untergebracht.
 Zwischen Zimmer, Gruppenraum und Speiseräume gibt es kurze Fuß-
 wege übers Gelände.

Träger

Diakonissenmutterhaus Neuvandsburg Elbingerode / DGD



EC-Gäste- und Tagungshaus Haus Friede
Schreppingshöhe 3
45527 Hattingen-Bredenscheid
Tel.: 02324 92480 • Fax: 02324 924812
E-Mail: info@hausfriede.de
Internet: www.hausfriede.de



Zielgruppen

Kinder- und Jugendgruppen, FSJ- und BFD- Seminargruppen; Familien- und Gemeindefreizeiten, Seminare- und Tagungsgruppen

Zimmer, Gruppenräume, Ausstattung

4 Häuser; Gesamtbettenzahl 200, zusätzlich 50 Zusatzbetten möglich.
Im Waldhaus, Haupthaus und Freizeitheim alle Zimmer mit Nasszelle:
3 EZ, 32 DZ, 4 Dreibettzimmer, 12 Vierbettzimmer; 5 Sechsbettzimmer
Jugendhof (Du/WC auf den Etagen): 3 DZ, 2 Vierbett-, 5 Sechsbettzi.

4 Essräume, 1 Saal für bis zu 250 Personen, 2 Seminarräume für bis zu 80 Personen, 4 Seminarräume für 20-25 Personen,
6 kleinere Seminarräume, 3 kleinere Gruppenräume, 1 Bistro

Technische Ausstattung

Gruppenräume z.T. mit Beamer, Whiteboard, Projektionswand oder Leinwand; Medienkoffer, 3 Flipchart, 4 bewegliche Pinnwände, WLAN

Erreichbarkeit mit öffentlichen Verkehrsmitteln

mit der S-Bahn bis Velbert, Nierenhof oder Hattingen Mitte
(Abholservice möglich); von dort Buslinie bis vors Haus 3-4x am Tag.

Freizeitangebote

Grillen, Lagerfeuerplatz, großer Wald, Bolzplatz, Tischtennis, Billard, Kicker, Volleyballfeld; Erlebnispädagogik, pädagogische Angebote für Gruppen; Klettern, Bogenschießen, Soft hockey, Niedrigseilgarten
Nachtwanderungen, Gelände-, Haus- und Stadtspiel;
„Stark ins Leben“ – pädagogisches Angebot für Schul- und Jugendgruppen

Ausflugsziele

In der Nähe: Naturführungen, Bienengarten, Bauernhof;
Hattingen: Industriemuseum Henrichshütte; Bochum: Planetarium, Eisenbahnmuseum, Bergbaumuseum, Musical „Starlight Express“;
Essen: Zeche Zollverein; Oberhausen: Gasometer; Wuppertal: Zoo und Schwebebahn; Geocaching; Kanutouren auf der Ruhr

Träger

Rheinisch-Westfälischer Jugendverband „Entschieden für Christus“ e.V. (EC)



EC-Freizeitheim Allertshofen

Alt Allertshofen 54

64397 Modautal

Telefon: 06167 1311

Fax: 06167 7087

E-Mail: verwaltung@ec-freizeitheim.de

Internet: www.ec-freizeitheim.de

Zielgruppen

Jugendgruppen, Kinderfreizeiten, Musikvereine, FSJ-Gruppen, Schulklassen, Familienfreizeiten, Gemeindefreizeiten

Zimmer und Gruppenräume

59 Betten in 15 Zimmern, zum größten Teil mit Du/WC;
einige Zimmer mit Waschbecken und WC/Du auf der Etage

2 Zweibettzimmer,

2 Dreibettzimmer,

7 Vierbettzimmer,

3 Fünfbettzimmer

1 Sechsbettzimmer

(Details auf der Homepage)

aufgeteilt auf zwei Häuser mit je einem Tagungsraum und einer Küche,
sodass auch zwei Gruppen unabhängig voneinander agieren können.

Technische Ausstattung

Beamer, Verstärkeranlage

Erreichbarkeit mit öffentlichen Verkehrsmitteln

Werktags: Mit dem Zug nach Bensheim, von dort aus mit dem Bus

Freizeitangebote

Zum Haus gehört ein Fußballplatz mit Lagerfeuerstelle.

2 Tischkicker im Haus, 1 Tischtennisplatte, 1 Billardtisch

Ausflugsziele

www.ec-freizeitheim.de > Bildergalerie > Ausflugsziele

Besonderheiten

Selbstversorgerhaus

Träger

EC-Landesjugendverband Rhein-Main-Saar e.V.



EC-Freizeitzentrum Sechselberg
Hörschhofer Straße 40
71566 Althütte-Sechselberg
Tel.: 07192 919120
Fax: 07192 919122
E-Mail: info@sechselberg.de
Internet: www.sechselberg.de

Zielgruppen

Jugendgruppen, Schulklassen, Konfigruppen, Gemeindefreizeiten

Zimmer und Gruppenräume

9 Zweibettzimmer, 20 Vierbettzimmer
alle mit Du/WC, in verschiedenen Gebäuden,
teilweise behindertengerecht

1 großer Tagungsraum (100 Pers.),
5 Gruppenräume,
4 Teeküchen,
Cafeteria und viele nette Sitzecken.

Technische Ausstattung

Beamer, WLAN
Gruppenräume z.T. mit Klavier, Tafel, Leinwand,

Erreichbarkeit mit öffentlichen Verkehrsmitteln

ab Stuttgart mit S-Bahn nach Backnang, Bus bis Sechselberg

Freizeitangebote

Fußball, Volleyball, Grillplatz, Lagerfeuerplatz, Barfußpfad,
Waldseilgarten, Kletterwände

Ausflugsziele

Sommerrodelbahn in Schorndorf,
Ebnisee (baden, angeln, spazieren gehen, Boot fahren)
Reiten
Wasserfall

Besonderheiten

teilweise behindertengerecht

Träger

Süddeutscher Gemeinschaftsverband e.V. / Süddeutscher EC-Verband



Haus Saron
Christliches Tagungs- und Gästezentrum
Saronweg 31-33
72218 Wildberg | Schwarzwald
Tel.: 07054 9277-0
Fax: 07054 9277-20
E-Mail: info@haus-saron.de
Internet: www.haus-saron.de



Zielgruppen

Gruppen- und Einzelgäste, insbesondere Gemeinden, Gemeinschaften, Familien, Kinder, Jugendliche, Erwachsene, Senioren, Behinderte, Schullandheim, Chöre, Tagungen

Zimmer und Gruppenräume

75 Zimmer (Einzel-, Doppel- und Mehrbettzimmer mit unterschiedlichem Komfort) mit insgesamt 160 Betten. Diverse Gruppen- und Aufenthaltsräume für bis zu 150 Personen, Mutter-Kind-Raum, Kidsklausur, Raum der Stille, Jugendräume, Fitnessraum, Café.

Technische Ausstattung

WLAN flächendeckend, Beamer, TV, CD, DVD, Klaviere, Keyboards.

Erreichbarkeit mit öffentlichen Verkehrsmitteln

Bahnhof und Bushaltestelle in 400 m Entfernung

Freizeitangebote und Ausflugsziele

Spiel- und Sportwiese, Fußball, Volleyball, Basketball, Spiel- und Grillplatz, Trampoline, Boulderwand, Tischtennis, Tischkicker, Dart, Wii, Weg der Besinnung im hauseigenen Wald, Minigolf am Ort, Kamelfarm und Besucherbergwerk in unmittelbarer Nähe, ebenso wie Hochseilgarten, Wanderwegen. Darüber hinaus diverse Ausflugsziele, wie z.B. Erlebnis- und Thermalbäder, Ritter-Sport, Sensapolis Böblingen

Besonderheiten

Behindertengerecht ausgestattete Zimmer vorhanden, Aufzug, barrierefrei. Allergikerzimmer und flexible Küche (bei Lebensmittelunverträglichkeiten).

Träger

Süddeutscher Gemeinschaftsverband e.V.



**Christliches Begegnungszentrum
Aichenbach gGmbH
Christian-Friedrich-Werner-Str. 57
73614 Schorndorf
Tel. 07181 5536
Fax: 07181 61297
E-Mail: info@cba-schorndorf.de
Internet: www.cba-schorndorf.de**

Zielgruppen

Freizeitgruppen jeden Alters, Seminare und Tagungen, Einzelgäste

Zimmer und Gruppenräume

72 Betten in 33 Zimmern: 4 Einbett-, 19 Zweibett-, 10 Dreibettzimmer;
Speisesaal, 1 großer Saal, 2 Seminarräume, 1 Wohnzimmer,
1 Mehrzweckraum

Technische Ausstattung

Lautsprechanlage, OHP, Fernseher, Beamer, Klavier, Keyboard,
Flipchart

Erreichbarkeit mit öffentlichen Verkehrsmitteln

Ja (bedingt) mit dem Bus und dann noch ca. 15 Min. zu Fuß leicht den
Berg hoch

Freizeitangebote Ausflugsziele

Tischkicker, Tischtennis, Billard, Spielwiese, Lagerfeuer

Ausflugsziele

wunderschöne Natur- und Wanderwege direkt vor dem Haus, Rad
fahren, Nordic Walking, Schorndorf mit historischer Altstadt, Hallen-
und Freibad, Adelberg mit Kloster und Herrenbachstausee, Landes-
hauptstadt Stuttgart mit Fernsehturm – Königstraße – Wilhelma –
Neckarpark – und verschiedenen Automuseen

Besonderheiten

Aufzug vorhanden, ausreichend Parkplätze vorhanden, das Haus liegt
wunderschön und in ruhiger Waldrandlage

Träger

Christliches Begegnungszentrum Aichenbach gGmbH -
Das Haus gehört zur MSOE Mission für Süd-Ost-Europa - msoe.org



EC Freizeit- und Schulungszentrum Dobel
Eschbachstraße 13
75335 Dobel
Tel.: 07083 9258-0 • Fax: 07083 9258-16
E-Mail: info@ec-dobel.de
Internet: www.ec-dobel.de

Zielgruppen

Jugendgruppen, Familienfreizeiten, Seminare, Tagungen, Schulklassen

Zimmer und Gruppenräume

107 Betten, 45 Schlafräume, 9/1, 18/2, 11/3, 2/4, 5/5 (Räume/Betten)

20 Zimmer mit Du/WC, ansonsten Waschbecken auf den Zimmern

4 Seminarräume für 140, 45, 30 und 30 Personen

Technische Ausstattung

Beamer, CD, TV, DVD, Kopierer, WLAN usw. (nach Absprache)

Erreichbarkeit mit öffentlichen Verkehrsmitteln

Bus ab Pforzheim oder Bad Herrenalb

Freizeitangebote Ausflugsziele

große Sporthalle (22 x 35m), Tischtennisraum, Bistrobereich mit Kaffeeautomat, Raum der Stille, Ballspiele, Tischtennisplatte, Klavier, Gesellschaftsspiele, Billardtisch, Tischfußball

Ausflugsziele

Bad Herrenalb mit Kurpark und Klosterkirche, Marxzell mit Fahrzeugmuseum, Neuenbürg mit Erzbergwerk und Schlossruine, Pforzheim mit Heimatmuseum, Schmuckmuseum und Wildpark, Kaltenbronn, Baden-Baden, Rheinschleuse Iffezheim, Schloss Favorite bei Rastatt, Schwarzwaldhochstraße mit Mumelsee, Karlsruhe, Elsass/Frankreich Sommerrodelbahn, Adventuregolf

Besonderheiten

sehr große Sporthalle mit Spielgeräten, Sportplatz, Spielplatz
sehr ruhig am Waldrand gelegen, teilweise behindertengerecht

Träger

Südwestdeutscher Jugendverband „Entschieden für Christus“ (EC) e.V.



EC-Freizeitheim gGmbH
Oberschlauersbach 31
90599 Dietenhofen
Tel.: 09824 93114 • Fax 09824 93116
E-Mail: freizeitheim@ec-oschau.de
Internet: www.ec-oschau.de

Zielgruppen

Jugendgruppen, Schulklassen, Seminare, Wochenendveranstaltungen, Freizeitgruppen, Familien usw.

Zimmer und Gruppenräume

2 DZ (Du/WC); 14 Vierbettzimmer (Du/WC);
Speisesaal (max. 70 Personen); Andachtssaal; Terrasse;
Seminarraum; Werkraum m. Teeküche; Kapelle;
Gemeinschaftsräume; Wohnzimmer m. Fernseher und Video

Technische Ausstattung

Beamer, TV, DVD, Großleinwand, WLAN u.a.

Erreichbarkeit mit öffentlichen Verkehrsmitteln

Bus VGN bis Dietenhofen
S-Bahn bis Heilsbronn (Abholung nach Absprache)

Freizeitangebote

Kletterwand, TT, Kicker, Fußballplatz, Hallenbad Dietenhofen usw.

Ausflugsziele

Herpa-Museum (Miniaturautos) in Dietenhofen; Nürnberg; Ansbach;
Rothenburg ob der Tauber; fränkisches Seenland; Playmobil Funpark
in Zirndorf.

→ www.ec-oschau.de > rund ums Haus > Ausflugsmöglichkeiten

Besonderheiten

teilweise behindertengerecht

Träger

EC-Freizeitheim gGmbH;
Bayerischer Jugendverband „Entschieden für Christus“ e.V.



Haus Friede im Steigerwald
Burgambach 48
91443 Scheinfeld
Tel.: 09162 560 • Fax: 09162 1465
E-Mail: bruderkreis@t-online.de
Internet: www.bruderkreis.de

Zielgruppen

Gemeinschafts- und Gemeindefreizeiten, Familien-, Kinder- und Jugendgruppen, Tagungen und Seminare

Zimmer und Gruppenräume

70 Betten gesamt. Zimmer mit Du/WC: 10 DZ,
 mit Etagedusche/WC: 10 DZ, 3 EZ, 4 MBZ
 1 Saal für ca. 100 Personen, 1 Aufenthaltsraum für ca. 20 Personen,
 1 Aufenthaltsraum (Wintergarten mit Küchenzeile) für ca. 25 Personen
 1 Blockhaus für ca. 30 Kinder/Jugendliche, 1 Leseecke für ca. 8 Personen

Technische Ausstattung

Klaviere, Beamer, DVD-Player, Videogerät, Leinwand, OHP, Flipchart,
 Diaprojektor, Tonübertragung

Erreichbarkeit mit öffentlichen Verkehrsmitteln

Die nächste Bahnstation ist Markt Bibart, ca. 7 km entfernt. Die Abholung von Einzelgästen ist nach Absprache möglich.

Freizeitangebote

Fußballplatz, Spielplatz, Spielhütte, Spielraum im Haus, Grillplatz,
 großes Außengelände, Tischkicker, Tischtennis, große Wiesenflächen
 für Spiele, Leihbibliothek und eine kleine Bücherstube.

Ausflugsziele

Wandern in jede Richtung. Direkter Zugang zur Natur. Bäder in Scheinfeld, Schloss und Kloster Schwarzenberg, Kirchenburg Mönchsondheim, Iphofen mit Schwanberg. Therme Bad Windsheim, Schifffahrt auf dem Main ... - Städte: Nürnberg, Würzburg, Rothenburg o. d. T., Schweinfurt, Bamberg je zwischen 40 und 50 km entfernt.

Besonderheiten

1 Zimmer mit dazugehörigem Großraumbad für Rollstuhlfahrer.
 Vollversorgung, keine Selbstverpflegung möglich.

Träger

Bruderkreis e.V. Burgambach (Mitglied im Gnadauer Verband)



Bibelheim am Rennsteig

Rennsteigstr. 58

98701 Neustadt am Rennsteig

Tel.: 036781 41873

Fax.: 036781 41920

E-Mail: info@bibelheim-am-rennsteig.de

Internet: www.Bibelheim-am-Rennsteig.de

Zielgruppen

Ganzjährig für alle Altersgruppen zur Erholung, Schulung und Tagung

Zimmer und Gruppenräume

31 Betten (plus 10 Aufbettungen) in EZ/DZ/MBZ, 1 Appartement

Speiseraum, zwei Aufenthaltsräume (bis 45 Plätze)

Technische Ausstattung

Beamer, WLAN

Erreichbarkeit mit öffentlichen Verkehrsmitteln

Ab Bahnhof Ilmenau mit der Buslinie Ilmenau-Neustadt

Freizeitangebote

Volleyballplatz, Spielplatz, Grillhütte, Tischtennis-, Fitness- und Billardraum, Kicker, gespurte Loipen, Schlittenhang, Wandermöglichkeiten auf dem Höhenwanderweg Rennsteig.

Ausflugsziele

Weimar, Eisenach und Coburg, Schwimmbad ca. 5 km entfernt, Erlebnisbad Suhl, Badehaus Masserberg, Wintersportstätten in Oberhof, örtliche Glasbläserei mit Vorführungen

Besonderheiten

Jede Gruppe hat das Haus für sich und kann die Zeit selbstständig gestalten.

Träger

Thüringer Gemeinschaftsbund e.V. / Thüringer EC-Verband

Der EC ist als evangelischer Jugendverband in und für Gemeinden, Kirchen und Gemeinschaften aktiv und hat dort ganz besonders die Kinder, Jugendlichen und Junge Erwachsenen im Blick. Er ist Teil der örtlichen Gemeinde. Jede Woche erreicht der EC in den Gruppenstunden etwa 40.000 junge Menschen.

> Kinder- und Jungschararbeit

„Arbeit mit Kindern ist eine geniale Investition in die Zukunft ...“ Wir unterstützen Mitarbeiter, führen Schulungen durch und entwickeln Materialien. Zum Beispiel die Mitarbeiterzeitschrift JUMAT (JUNgscharMATerial). Sie bietet für jede Woche Anregungen und Ideen zur Gestaltung der Jungscharstunden.



> team_ec

Das team_ec sind fünf junge Menschen, die im Rahmen eines Freiwilligen Sozialen Jahres bzw. Bundesfreiwilligendienst durch ganz Deutschland touren. Auf kreative Weise vermitteln sie Kindern im Alter von 6 bis 12 Jahren christliche Werte, bringen ihnen den Glauben nahe und machen sie damit stark für ihr Leben. Sie arbeiten eng mit Gemeinden und Gemeinschaften zusammen.



www.team-ec.de

> Teens und Jugendliche

In der Teen- und Jugendarbeit setzen wir vier Schwerpunkte, mit denen wir Arbeiten vor Ort stärken und unterstützen möchten. 1. Evangelisation (ICH GLAUB'S) und Diakonie. 2. Gebet und Gottesdienst. 3. Gemeinschaft und Freizeit. 4. Schulung, Mentoring und Jüngerschaft. Für die Mitarbeitenden geben wir „TEC: Teens erleben Christus“ heraus. Es ist eine kreative Hilfe für die Arbeit in Teenkreisen und im Konfirmandenunterricht.



> Junge Erwachsene

„echt. Im Glauben wachsen“ ist ein noch junger Arbeitsbereich für die bisher wenig beachtete Gruppe der Jungen Erwachsenen. Sie haben ihre ganz eigenen Fragen zu Ausbildung, Studium und Beruf, zu Partnerschaft, Ehe und Familie, nach Gottes Plan im eigenen Leben, nach der Stellung in der Gemeinde und in der Gesellschaft, nach Formen der Spiritualität und des Glaubenswachstums. Unsere Zeitschrift „echt. Im Glauben wachsen“ greift genau diese Fragen auf und hilft, Antworten und Orientierung in der Postmoderne zu finden.



> **EC-Seelsorge und Lebensberatung**

Mit unseren Angeboten wollen wir den seelischen Nöten von Kindern und Jugendlichen begegnen: Seelsorge- und Beratungsgespräche, Angebote zur geistlichen Stärkung, begleitete Auszeit, Wohn- und Lebensgemeinschaft im EC-Seelsorgezentrum, Seminare und Schulungen (z.B. SOS SeelsorgeOffensivSeminar und KJS - Fortbildung zum ehrenamtlichen Kinder- und Jugendseelsorger).

www.ec-seelsorge.de

> **Sozial-Missionarische Arbeit**

Die Sozial-Missionarische Arbeit bietet Möglichkeiten zum konkreten Engagement, um Kindern und Jugendlichen in Indien, Nepal, Brasilien, Mittel- und Osteuropa Hoffnung zu schenken. Derzeit sind es rund 3.000 Kinder und Jugendliche in mehr als 70 Projekten, die diese Hilfe erfahren. Sie erhalten dadurch eine Chance, der Armut zu entfliehen und ihr Umfeld zu entwickeln.

www.ec-sma.de / www.ec-indienhilfe.de

> **Freiwilliges Soziales Jahr FSJ / Bundesfreiwilligendienst BFD**

Der EC ist anerkannter Träger für FSJ und BFD. Wir bieten deutschlandweit etwa 130 Plätze in der missionarischen Kinder- und Jugendarbeit, in Freizeit- und Bildungsstätten, Kranken-, Behinderten- und Altenpflegeeinrichtungen, in Kirchengemeinden, Schulen und Kindertagesstätten.



www.ec-fsd.de

> **BORN-VERLAG Medien für Mitarbeiter**

Unser Fachverlag für die christliche Gemeindearbeit: Praxis und Wissen, Themenreihen, Kurse, Filme, Apps, Freizeitprogramme, Kreatives für Kinder, Zeitschriften und die Lichtstrahlen.

www.bornverlag.de

> **Begegnungs- und Bildungszentrum Woltersdorf**

Seminar- und Tagungsstätte, Freizeithaus, Appartements und Selbstversorgerhaus in Woltersdorf vor den Toren Berlins.

www.ec-bub.de

> **Evangelisches Krankenhaus „Gottesfriede“**

Zur diakonischen Arbeit des Deutschen EC-Verbandes gehört eine renommierte geriatrische Fachklinik mit 126 Betten in Woltersdorf vor den Toren Berlins.

www.krankenhaus-woltersdorf.de

Er segnet

Der HERR segne dich und sei dir nah im ganzen Geschehen
deines Lebens.

Er segne deinen Blick, mit dem du in der Fremde offen und
ehrlich anderen begegnen kannst.

Er segne dein Hören, damit du all das Laute, was dich lähmen
will, ausblenden kannst und sich so seine Stimme mehr
ausbreitet.

Er segne dein Reden, damit du in jeden Momenten die Worte
mit Weisheit bedenkst.

Er segne den Geschmack deines Herzens, damit du nicht
verbitterst, sondern die Süße der Vergebung erleben wirst.

Er segne dein Fühlen, damit du nicht im Dunkeln tappen
musst, sondern geleitet wirst mit seinem führenden Licht.

Er segne dein Tun, damit dich seine Stärke durchfließen kann
und seine Kraft sichtbar wird.

Er segne dein Sein, damit du ein Kapitel mit deinem Leben in
dem Buch seines Willens füllen kannst.

So segne dich der Herr, dein Gott, der dich liebt.

(Ruth Tempel)



Deutscher Jugendverband

Entschieden für Christus

www.ec.de

Leuschnerstr. 74
34134 Kassel
Telefon 0561 4095-0
Fax 0561 4095-112
kontakt@ec-jugend.de
www.ec-jugend.de