

Infos zum bewerben

Du hast Lust, persönlich herausgefordert zu werden, durch Deutschland zu reisen und Kindern von Jesus zu erzählen, dabei mit Kindern zu toben, basteln, reden, singen und gute Zeit zu verbringen? Du bist mit Deinen Teamkollegen unterwegs, um Kinder auf kreative Weise christliche Werte mit dem selbst erarbeiteten Kinderprogramm zu vermitteln. 1. September beginnt das FSJ mit intensiver Schulung. Danach reist Du als Team (4-5 Personen) zu Gemeinden und Schulen in ganz Deutschland.

Wo werde ich arbeiten und was ist mein Aufgabenbereich?

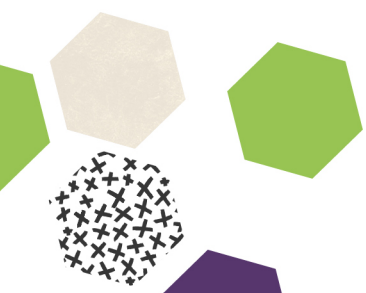
Das Team-EC hat seine Basisstation in Kassel und ist von dort aus möglichst viel in Deutschland unterwegs. Team-EC gestaltet Kinderwochen und Schuleinsätze und zeigt Kindern, was es heißt, mit Jesus zu leben. Das Ziel ist es, Kinder stark zu machen für's Leben. Du wirst aber nicht nur zu **Einsätzen** unterwegs sein, sondern auch **persönlich im Glauben wachsen**, eigene Stärken und Schwächen und viele Leute, Städte (und Dörfer) kennen lernen.

Wer kann mitmachen?

Der Einsatz im Team-EC setzt die Volljährigkeit (Höchstalter 22), etwas Erfahrung in der Arbeit mit Kindern und eine klare Entscheidung für Jesus Christus voraus. Es wird als FSJ / BFD (Freiwilliges Soziales Jahr/BundesFreiwilligenDienst) anerkannt. Eltern von Team-EC-Freiwilligen sind kindergeldberechtigt.

Wie lange dauert ein FSJ/BFD-Einsatz und wann kann ich anfangen?

Das FSJ/BFD dauert ein Jahr. Der Beginn ist immer am 1. September.





Wie sieht es mit Urlaub aus?

Dir stehen 29 Tage Urlaub zu, die zum Teil buchungsbedingt festgelegt sind. Der Urlaub wird immer als gesamtes Team gleichzeitig abgegolten. Außerdem beinhaltet das FSJ/BFD 25 Seminartage, welche über die spezielle Team-EC-Schulung hinaus vom Deutschen EC-Verband veranstaltet werden.

Wo werde ich wohnen?

Du wirst in einem Doppelzimmer untergebracht. In der einsatzfreien Zeit wohnst Du in einer Wohngemeinschaft mit weiteren Kurzzeitmitarbeitern in Kassel. Während der Einsätze bist Du in Privathaushalten, Gästehäusern, Ferienwohnungen oder Gemeindehäusern untergebracht und wirst dort gepflegt. Nach den Einsätzen kehrst Du mit dem Team jeweils in die Wohngemeinschaft nach Kassel zurück.

Bewerber, die in oder um Kassel wohnen (50 km) werden bei der Auswahl der Bewerbungen zurückgestellt, weil das Wohnen und Leben in einem neuen Umfeld und in der WG Konzept des Team-EC ist.

Wie wird das Team geschult und begleitet?

Zusätzlich zu den FSJ/BFD-Seminaren wird es zu Beginn für das Team eine intensive Schulungszeit geben zu Themen wie Puppentheater, Teamarbeit, Methoden der Arbeit mit Kindern, Schulstunden, Kleingruppenarbeit, Workshops und was ihr sonst noch brauchen werdet. In dieser Zeit geht es um praktische Schulungen, die speziell auf die Einsätze abgestimmt sind, geistliche Ausrichtung und das Ausarbeiten und Einüben der Programmbausteine und Workshops. Darüber hinaus wirst Du fachlich und persönlich durch das Jahr begleitet.

Und welche Rolle spielt die Gemeinde?

Von zwei Personen aus Deiner Gemeinde würden wir gern hören, was sie über Deinen Einsatz beim Team-EC denken. „Gemeinde“ kann auch der Kreis (Jugendkreis, Hauskreis) sein, zu dem Du Dich gemeindlich verbunden fühlst.



Wie sieht das finanziell aus?

Während des FSJ/BFD kümmert sich der Deutsche EC-Verband um alles, was Du zum Leben brauchst, einschließlich der Beiträge zur Sozialversicherung und Taschengeld von 165,- €.

Dadurch entstehen Kosten von 500,- €/Monat pro Teamer. Weil dieses Geld durch Spenden aufgebracht werden muss, solltest Du nach Möglichkeit einen Spenderkreis aufbauen, der 250,- € pro Monat dazu beiträgt. Der Spenderkreis aufbau ist nicht Bedingung für ein FSJ/BFD im Team-EC, sondern freiwillig. Zum Spenderkreis kann z.B. Deine Gemeinde gehören. Wenn die Gemeinde Dich nicht unterstützen kann, sind oft einzelne Gemeindemitglieder bereit, Deine Zeit im Team-EC mitzufinanzieren. Auch Verwandte, Freunde und Bekannte unterstützen oft gern einen solchen Einsatz. Nochmals: Die Spendergewinnung ist keine Vorbedingung für eine Mitarbeit im Team-EC und damit für das Bewerbungsverfahren nicht relevant.

Was muss ich jetzt tun?

Schicke Deine Bewerbung mit den folgenden Unterlagen an den EC (Team-EC-Büro) nach Kassel:

- Bewerbungsschreiben, in dem Du Deine persönliche Motivation für die Mitarbeit im Team-EC beschreibst
- Lebenslauf, in dem auch Deine geistliche Entwicklung und Deine Erfahrungen in der Arbeit mit Kindern deutlich werden
- Ausgefüllter Bewerbungsvordruck (Vordruck findest Du im Internet unter www.team-ec.de, „FSJ im Team-EC“)
- Bewerbungsfoto
- Kopie des letzten Zeugnisses aus Schule bzw. Berufsausbildung

Wenn Deine vollständige Bewerbung hier eingeht, setzen wir uns mit den Referenzpersonen, die du auf dem Bewerbungsbogen eingetragen hast, in Verbindung. Anschließend bekommst Du Bescheid, ob Du zu einem Bewerbungsgespräch eingeladen wirst. Für das Bewerbungsgespräch gibt es leider keine Fahrtkostenerstattung.



Wenn Du Fragen hast, melde Dich gern! Du kannst Dich auch direkt mit den derzeitigen Teamern in Verbindung setzen und Fragen stellen. Den Kontakt zu ihnen findest du über www.team-ec.de /Infos/Das aktuelle Team und den Link zu deren facebook-Seite.

Deine Bewerbung schickst du per Mail oder per Post an:

E-Mail: anne.schmidt@ec-jugend.de
Tel: 0561- 4095-113

Deutscher EC-Verband
Team-EC – Anne Schmidt
Leuschnerstr. 74
34134 Kassel

Ich freue mich auf Deine Bewerbung

INGO MÜLLER

Ingo Müller